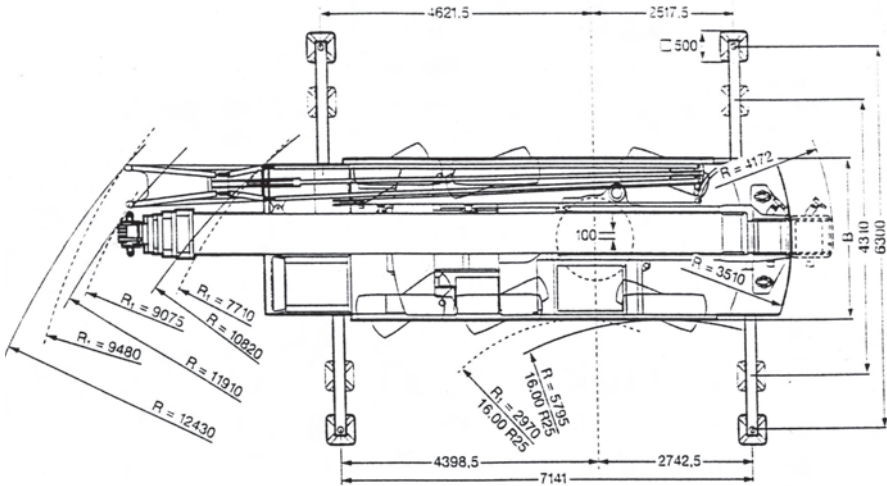
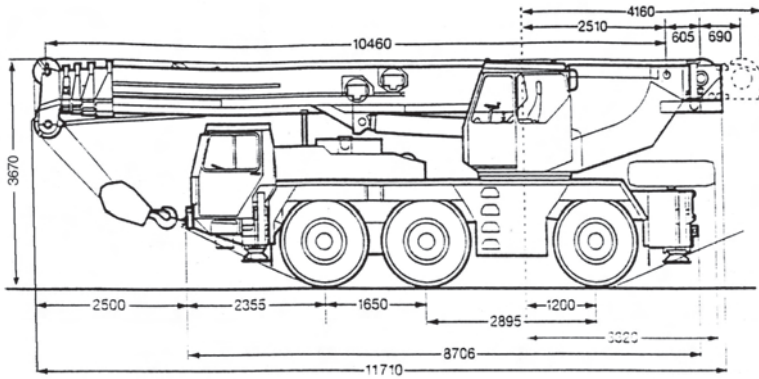


Liebherr LTM 1050/1

Dimensions



Load Reductions

Boom Length	10.5m	17.1m	23.8m	30.4m	37.0m	40.0m
Load to be Deducted	0.22t	0.14t	0.1t	0.1t	0.1t	0.1t

Hookblock

Capacity	50	32	14.5	4.5
Weight	0.45	0.4	0.17	0.11

The charts that have been included have been reproduced from manufacturer specifications, and while every effort has been made to ensure their accuracy, we do not accept any responsibility for errors or omissions. We also need to draw your attention to the guidance notes on page 48 to assist you with your crane selection.

50
Tonne

All Terrain
Cranes

Liebherr LTM 1050/1

Main Boom Duties

9.7 tonne counterweight

Radius (m)	10,5m		17,1m		23,8m		30,4m		37m	40m
	*									
3	50	45,5								
3,5	44,5	41								
4	39,5	37,5	31							
4,5	35,5	34	30							
5	32	30,5	28,1					11,7		
6	26,8	25,7	24,5		18,2	14,9	13,6	11,3	9,3	
7	22,8	21,4	20,1	20,1	17,8	13,7	13,2	10,5	9,3	7,6
8			16,6	18,6	16	12,5	12,5	9,7	9,2	7,6
9			13,9	15,9	13,6	11,4	11,8	9	8,7	7,5
10			11,6	13,5	11,7	10,5	11	8,4	8,3	7,2
12			8,3	10	9	9	8,9	7,1	7,4	6,5
14			6,2	7,8	7	7,9	7,1	6,1	6,5	5,9
16					5,4	6,6	5,7	5,3	5,7	5,4
18					4	5,4	4,6	4,7	4,7	4,6
20					3,3	4,5	3,5	4,1	3,6	3,6
22							2,9	3,7	3	3
24							2,3	3,2	2,5	2,5
26							1,9	2,8	2,1	2,1
28									1,7	1,7
30									1,3	1,4
32									1	1,1
34										0,8

* = over rear



50
Tonne

All Terrain
Cranes

