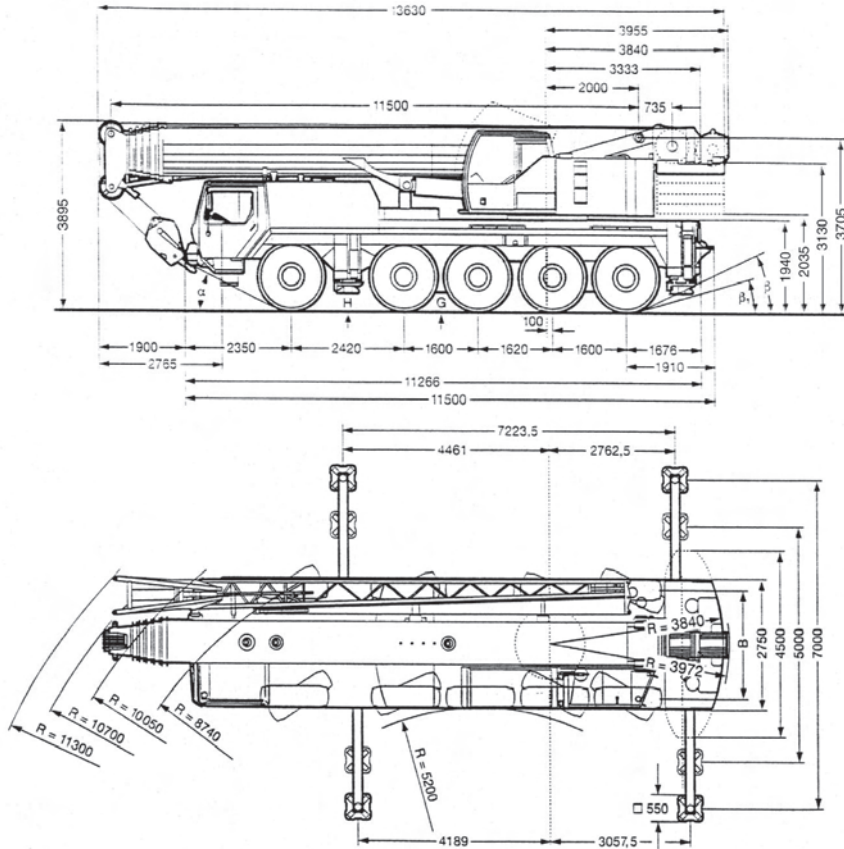


Liebherr LTM1100/2

Dimensions



100
Tonne

All Terrain
Cranes

Load Reductions

Boom Length	11.5m	15.2m	19.0m	22.7m	26.4m	30.1m	33.9m	37.6m	41.3	45.0	48.8	52.0
Load to be Deducted	0.9t	0.7t	0.6t	0.5t	0.4t	0.4t	0.3t	0.3t	0.3t	0.3t	0.2t	0.2t

Hookblock

Capacity	100	90	59	26	8.8
Weight	1.25	0.7	0.7	0.45	0.25

The charts that have been included have been reproduced from manufacturer specifications, and while every effort has been made to ensure their accuracy, we do not accept any responsibility for errors or omissions. We also need to draw your attention to the guidance notes on page 48 to assist you with your crane selection.

Liebherr LTM1100/2

Lifting Capacities on Telescopic Boom

Radius (m)	35t counterweight Main Boom												
	11,5m	15,2m	19m	22,7m	26,4m	30,1m	33,9m	37,6m	41,3m	45m	48,8m	52m	
3	95*	83											
3.5	86	80	68	64									
4	78	73	68	64	61								
4.5	71	67	67	65	59	51							
5	65	62	61	61	57	49,5	42						
6	55	53	53	53	52	46,5	39	33	28				
7	47	46	46	46	45,5	43,5	37	31	26,6	22,3			
8	41	39,5	40	39,5	39	39,5	35	29,2	25,3	21,4	18,9		
9	36	34,5	35	34,5	35	34,5	33,5	27,6	23,9	20,4	18	14,5	
10			31	30,5	31,5	31,5	31	26,1	22,7	19,5	17,3	14	11,4
12			24,9	25,3	25,3	25,1	24,7	23,1	20,5	17,8	16	13,2	10,7
14				20,8	20,8	20,6	20,2	19,9	18,3	16,3	14,9	12,6	10,1
16				17,4	17,3	17,1	16,7	16,8	16,2	14,7	13,8	12	9,6
18					14,7	14,5	14,2	14,4	14	13,3	12,5	11,2	9,1
20					12,6	12,4	12,7	12,3	11,9	11,6	11,4	10,4	8,6
22						10,7	11,1	10,7	10,2	10,3	10,1	9,6	8,1
24						9,5	9,7	9,5	9,4	9,1	8,8	8,9	7,6
26							8,5	8,4	8,2	8,2	8,1	7,8	7,1
28							7,6	7,7	7,3	7,3	7,2	6,8	6,6
30								6,9	6,7	6,5	6,4	5,7	5,7
32									6,1	5,6	5,5	5,1	5,1
34									5,4	5,1	4,9	4,6	4,6
36										4,7	4,5	4,1	4,1
38										4,3	4,1	3,7	3,7
40											3,7	3,4	3,3
42											3,4	3,1	3
44												2,8	2,7
46												2,5	2,5
48													2,2

* Over rear

100
Tonne

All Terrain
Cranes

Liebherr LTM1100/2

Lifting Capacities on Telescopic Boom

Radius (m)	26t counterweight Main Boom												
	11,5m	15,2m	19m	22,7m	26,4m	30,1m	33,9m	37,6m	41,3m	45m	48,8m	52m	
2.5	100												
3	94	83											
3.5	84	79	68	64									
4	76	72	68	64	61								
4.5	69	66	66	65	59	51							
5	63	60	61	60	57	49,5	42						
6	53	51	51	51	51	46,5	39	33	28				
7	45	43	43,5	43	42,5	43	37	31	26,6	22,3			
8	38,5	37	37,5	37	37,5	37,5	35	29,2	25,3	21,4	18,9		
9	33,5	32	32,5	32	33	33	31,5	27,6	23,9	20,4	18	14,5	
10			28,3	29	29	28,9	27,7	26,1	22,7	19,5	17,3	14	11,4
12			22,3	22,8	22,8	22,6	22,1	21,3	20,1	17,8	16	13,2	10,7
14				18,4	18,4	18,2	17,9	18,2	17,1	16,3	14,9	12,6	10,1
16				15,3	15,2	15	14,7	15	14,4	13,7	13,7	12	9,6
18					12,8	12,7	13	12,6	12,2	12,3	11,7	11,2	9,1
20					11	10,8	11,1	11	10,8	10,5	10,4	10,1	8,6
22						9,3	9,6	9,7	9,3	9,3	9,3	8,8	8,1
24						8,1	8,3	8,5	8,3	8,1	8	7,6	7,6
26							7,7	7,4	7,3	7,1	6,9	6,6	6,5
28							6,8	6,5	6,4	6,2	5,8	5,4	5,4
30								5,7	5,6	5,3	5,1	4,8	4,8
32									5	4,8	4,6	4,2	4,2
34									4,6	4,3	4,1	3,8	3,8
36										3,9	3,7	3,4	3,3
38										3,5	3,3	3	2,9
40											2,6	2,6	2,6
42												2,2	2,2
44												1,9	1,9
46												1,6	1,6
48													1,4



100
Tonne

All Terrain
Cranes



The charts that have been included have been reproduced from manufacturer specifications, and while every effort has been made to ensure their accuracy, we do not accept any responsibility for errors or omissions. We also need to draw your attention to the guidance notes on page 48 to assist you with your crane selection.

Liebherr LTM1100/2

Lifting capacities on the Folding Jib

35 Tonne Counterweight																		
Radius (m)	11.5m			37.6m			41.3m			45m			48.8m			52m		
	10.8m			10.8m			10.8m			10.8m			10.8m			10.8m		
	0°	20°	40°	0°	20°	40°	0°	20°	40°	0°	20°	40°	0°	20°	40°	0°	20°	40°
3	17,5																	
3.5	17,3																	
4	17																	
4.5	16,8																	
5	16,5																	
6	15,2	14,3																
7	14	13,7																
8	12,7	13,2		14,1														
9	11,9	12,2	11	13,7			12,6											
10	11,1	11,3	10,1	13,3			12,4			10								
12	9,4	9,9	8,9	12,7	11,3		12			9,5			7,7			6,3		
14	8,5	8,4	7,7	12,2	10,8		11,6	10,4		9,1	8,6		7,4			6		
16	7,5	7,7	7	11,3	10,1	8,6	11	9,9	8,7	8,7	8,2		7,1	6,7		5,7	5,4	
18	6,6	6,9	6,6	10,4	9,5	8,3	10,2	9,4	8,3	8,2	7,8	7,5	6,7	6,4	6,2	5,3	5,1	5,1
20				9,6	8,9	7,9	9,4	8,9	7,9	7,8	7,3	7,1	6,3	6	5,9	5,1	4,9	4,8
22				8,8	8,4	7,6	8,8	8,5	7,6	7,4	7	6,8	6	5,7	5,6	4,8	4,6	4,6
24				8	7,9	7,2	8,1	8	7,3	7,1	6,6	6,4	5,7	5,5	5,4	4,6	4,4	4,4
26				7,3	7,3	6,7	7,3	7,5	7	6,7	6,3	6,1	5,4	5,2	5,2	4,4	4,2	4,2
28				6,5	6,6	6,4	6,3	6,7	6,8	6,2	6	5,9	5,2	5	5	4,2	4	4
30				5,6	6	5,8	5,6	5,7	5,7	5,2	5,6	5,7	5	4,8	4,8	4	3,8	3,8
32				4,9	5,3	5,3	5	5,3	5,4	4,8	4,9	5,1	4,8	4,6	4,6	3,8	3,7	3,7
34				4,5	4,7	4,8	4,5	4,7	4,9	4,5	4,4	4,6	4,2	4,5	4,5	3,6	3,5	3,5
36				4,1	4,2	4,3	4,1	4,3	4,4	4,1	4,3	4,3	3,8	4	4,2	3,5	3,4	3,4
38					3,8	3,9	3,9	3,9	4	3,7	3,9	4	3,4	3,6	3,7	3,3	3,3	3,3
40					3,6	3,7	3,6	3,7	3,8	3,4	3,5	3,6	3	3,2	3,4	3	3,2	3,2
42					3,5	3,5	3,3	3,4	3,5	3,1	3,2	3,3	2,7	2,9	3	2,7	2,8	2,9
44					3,3	3,3	3	3,1	3,2	2,8	2,9	3	2,4	2,6	2,7	2,4	2,5	2,6
46							2,8	2,8	2,9	2,5	2,6	2,7	2,2	2,3	2,4	2,1	2,2	2,3
48							2,5	2,6		2,3	2,4	2,4	1,9	2,1	2,1	1,9	2	2,1
50										2,1	2,1	2,1	1,7	1,8	1,9	1,7	1,8	1,8
52										1,9			1,5	1,6	1,6	1,5	1,6	1,6
54													1,4	1,4	1,4	1,3	1,4	1,4
56													1,2			1,1	1,2	1,2
58																0,9	1	1

100
Tonne

All Terrain
Cranes

The charts that have been included have been reproduced from manufacturer specifications, and while every effort has been made to ensure their accuracy, we do not accept any responsibility for errors or omissions. We also need to draw your attention to the guidance notes on page 48 to assist you with your crane selection.

Liebherr LTM1100/2

Lifting capacities on the Folding Jib

35 Tonne Counterweight																		
	11.5m			37.6m			41.3m			45m			48.8m			52m		
	19m			19m			19m			19m			19m			19m		
Radius (m)	0°	20°	40°	0°	20°	40°	0°	20°	40°	0°	20°	40°	0°	20°	40°	0°	20°	40°
4.5	7,7																	
5	7,6																	
6	7,4																	
7	7,3																	
8	7,1																	
9	6,7																	
10	6,3	4,9		5,5														
12	5,5	4,4		5,5			5,2			4,9			4,4					
14	5	4,1		5,4			5,2			4,9			4,4			3,7		
16	4,5	3,8	3,3	5,4	4,3		5,2			4,9			4,4			3,7		
18	4,1	3,5	3,1	5,2	4,2		5,1	4,2		4,8			4,4			3,6		
20	3,7	3,3	3	5	4		5	4,1		4,7	4		4,3	3,9		3,6		
22	3,5	3,2	2,9	4,9	3,8	3,2	4,8	3,9	3,2	4,6	3,9		4,2	3,8		3,5	3,4	
24	3,3	3	2,9	4,7	3,7	3,1	4,7	3,8	3,2	4,5	3,8	3,2	4,1	3,7		3,4	3,3	
26	3,1	2,9	2,8	4,5	3,6	3,1	4,6	3,6	3,1	4,4	3,6	3,1	4	3,6	3,1	3,2	3,2	3,1
28	2,9			4,3	3,5	3	4,4	3,5	3,1	4,4	3,5	3,1	3,8	3,5	3,1	3,1	3	3,1
30				4,1	3,4	3	4,2	3,4	3	4,2	3,4	3	3,7	3,5	3,1	3	2,9	2,9
32				4	3,3	3	4,1	3,3	3	4,1	3,3	3	3,6	3,4	3	2,9	2,8	2,8
34				3,8	3,3	3	3,9	3,3	3	4	3,3	3	3,5	3,3	3	2,8	2,7	2,7
36				3,7	3,2	2,9	3,8	3,2	3	3,8	3,2	3	3,4	3,3	3	2,7	2,6	2,6
38				3,5	3,1	2,9	3,6	3,2	3	3,6	3,2	3	3,3	3,2	3	2,6	2,5	2,5
40				3,3	3,1	2,8	3,5	3,1	3	3,2	3,1	3	3,1	3,1	3	2,5	2,4	2,4
42				3,1	3	2,7	3,2	3,1	3	3	2,9	3	2,9	3	3	2,4	2,3	2,4
44				2,9	2,9	2,6	2,9	3,1	3	3	2,8	3	2,6	2,9	3	2,3	2,3	2,3
46				2,6	2,7	2,5	2,8	2,9	3	2,7	2,7	2,8	2,4	2,7	2,9	2,2	2,2	2,2
48				2,4	2,5	2,4	2,7	2,7	2,8	2,5	2,4	2,8	2,1	2,4	2,6	2,1	2,1	2,2
50				2,2	2,4	2,3	2,5	2,6	2,7	2,2	2,2	2,5	1,9	2,1	2,3	1,8	2,1	2,1
52				2	2,2		2,3	2,4	2,4	2	2	2,3	1,7	1,9	2	1,6	1,9	2
54							2,1	2,2	2,2	1,8	1,8	2	1,5	1,7	1,8	1,4	1,6	1,8
56							1,9	2		1,7	1,6	1,8	1,4	1,5	1,6	1,3	1,5	1,6
58										1,5		1,6	1,2	1,3	1,4	1,1	1,3	1,4
60										1,4			1,1	1,2	1,2	1	1,1	1,2
62													0,9	1	1	0,8	0,9	1
64																0,8	0,8	



100
Tonne
All Terrain
Cranes

The charts that have been included have been reproduced from manufacturer specifications, and while every effort has been made to ensure their accuracy, we do not accept any responsibility for errors or omissions. We also need to draw your attention to the guidance notes on page 48 to assist you with your crane selection.